

美图×欧舒丹「美，如樱盛放」AI动感特效营销项目

- ◆ 品牌名称：欧舒丹
- ◆ 所属行业：美妆/护肤
- ◆ 执行时间：2025.04.10-04.20
- ◆ 参选类别：AI创意类



背景&目标

项目背景



欧舒丹王牌单品樱花身体乳全新升级之际，邀请消费者共赴一场南法春日赏樱之约
携手美图打造如樱盛放ai动感特效，静图一键变视频，让用户沉浸式感受馥郁樱花环绕周身的美妙氛围

● 「身体护理市场内卷加剧，亟需差异化」是挑战

在美妆个护领域，身体乳品类长期面临产品同质化、消费者稳定性不足的困境。欧舒丹樱花身体乳作为品牌经典单品，在全新升级之际，需要突破传统营销框架，既要传递“樱花香氛”“细腻肤感”等核心产品力，又要在竞争激烈的市场中打造**差异化记忆点**。

● 浪漫美学如何线上体验？

2025年春，欧舒丹希望借樱花身体乳升级契机，传递“南法春日赏樱”的浪漫品牌美学，但是，市场上樱花营销泛滥，同质化内容容易引发用户审美疲劳；其二，传统静态视觉素材难以完整呈现产品“馥郁香氛 + 细腻肤感”的多重感官体验，亟需找到**兼具视觉冲击力与互动感的网上表达形式**，让此轮营销能够突出重围，精准卡位。





背景&目标

项目背景



欧舒丹王牌单品樱花身体乳全新升级之际，邀请消费者共赴一场南法春日赏樱之约
携手美图打造如樱盛放ai动感特效，静图一键变视频，让用户沉浸式感受馥郁樱花环绕周身的美妙氛围

● 「AI 技术带来感官体验新可能」

欧舒丹樱花身体乳的核心卖点 —— “馥郁樱花香氛” 与 “如樱花绽放般的细腻肌肤”，天然契合
“视 + 嗅” 双感官营销场景。恰逢 AI 技术在图像处理领域的应用迎来突破，美图的 AI 动感特效技术
能够实现 “静图变视频” 的创意交互，为品牌将 “樱花梦境” 这一抽象的产品理念转化为沉浸式体
验提供了技术支撑。



背景&目标

项目目标



欧舒丹樱花身体乳全新升级之际，希望借势美图影像社交生态，以「沉浸式感官体验 + 社交裂变」双引擎，突破高端身体护理品类的传播壁垒，在竞争激烈的春日营销中建立差异化品牌印记。核心目标聚焦两大维度：

一、精准触达目标人群，构建品牌浪漫美学认知

针对 20-35 岁追求精致生活、热衷影像社交的女性群体，通过核心硬广、AI动态特效等玩法，结合「南法樱花梦境」视觉符号与产品「香氛 + 肤感」卖点的深度绑定，实现品牌心智渗透。

二、激活用户深度参与，引爆社交裂变传播力

依托美图AI动感特效的「一键生成樱花环绕视频」创新玩法，引导用户主动分享生成的樱花视频至微信、小红书、抖音等平台，带动 UGC 内容产出，打造「用户即传播节点」的社交裂变闭环。

抢人 惊艳视效俘获用户芳心，促发社交内容裂变

72.38亿
月产出图片与视频数

无需二跳，一键发
热门分享平台TOP1-5

拼图 滤镜 官方 滤镜 美颜 人像美容 AI写真 AI扩图 AI动态

小红书 抖音 微信 微博 快手



创意诠释

以 AI 视觉魔法重构感官叙事，让每个用户成为品牌美学的「共创者」
欧舒丹携手美图，打破传统美妆营销的单向传播模式
以「AI 动感特效 × 沉浸式场景 × 社交裂变」的三维创意矩阵
将樱花身体乳的「南法浪漫」品牌基因转化为可互动、可分享、可沉浸的美学体验
为高端身体护理品类开创「技术赋能情感营销」范式。

1. AI 创意破界：从「产品展示」，到「场景共创」的体验升维

「樱花梦境」一键生成，具象化产品「柔滑肤感 + 馥郁香氛」的双重魅力。

2. 流量场域精耕：从「硬广曝光」，到「场景引流」的全域共振

在美图黄金入口埋点，形成「视觉冲击→即时互动」的零跳转体验；强化樱花梦境心智关联。

3. 社交裂变引擎：从「品牌发声」，到「用户共创」的传播破圈

「视 + 嗅」双感官钩子设计，引导用户在自然联想产品香氛卖点，形成强记忆点。





AI解决方案

AI 创意破界

从「产品展示」到「场景共创」的体验升维

【核心策略】 用 AI 技术将静态产品卖点转化为动态感官叙事，让用户从「旁观者」变为「故事主角」

● AI一键置身“樱花梦境”，肌肤与香气共绽光彩

定制「如樱绽放」AI 动感特效，用户上传人像即可触发「静图变视频」魔法，通过动态光影与花瓣环绕的 3D 场景，具象化产品「柔滑肤感 + 馥郁香氛」的双重魅力



使用量 61w+

(614,185)

点击观看特效



AI 一键置身“樱花梦境”
让肌肤与香气共绽光彩!

画面视效

唯美梦幻

- ✓ 整体tone调与品牌主视觉高度一致
- ✓ 前景花瓣飘洒&后景花朵盛放，丰富层次
- ✓ 产品右下角露出，与整体画面自然融合

AI赋能

灵感破界

- ✓ AI精调眨眼微笑表情，自然生动意趣盎然
- ✓ 沉浸式交互体验，引发“视+嗅”双感官共鸣
- ✓ 用户破次元入画，超现实呈现品牌美学

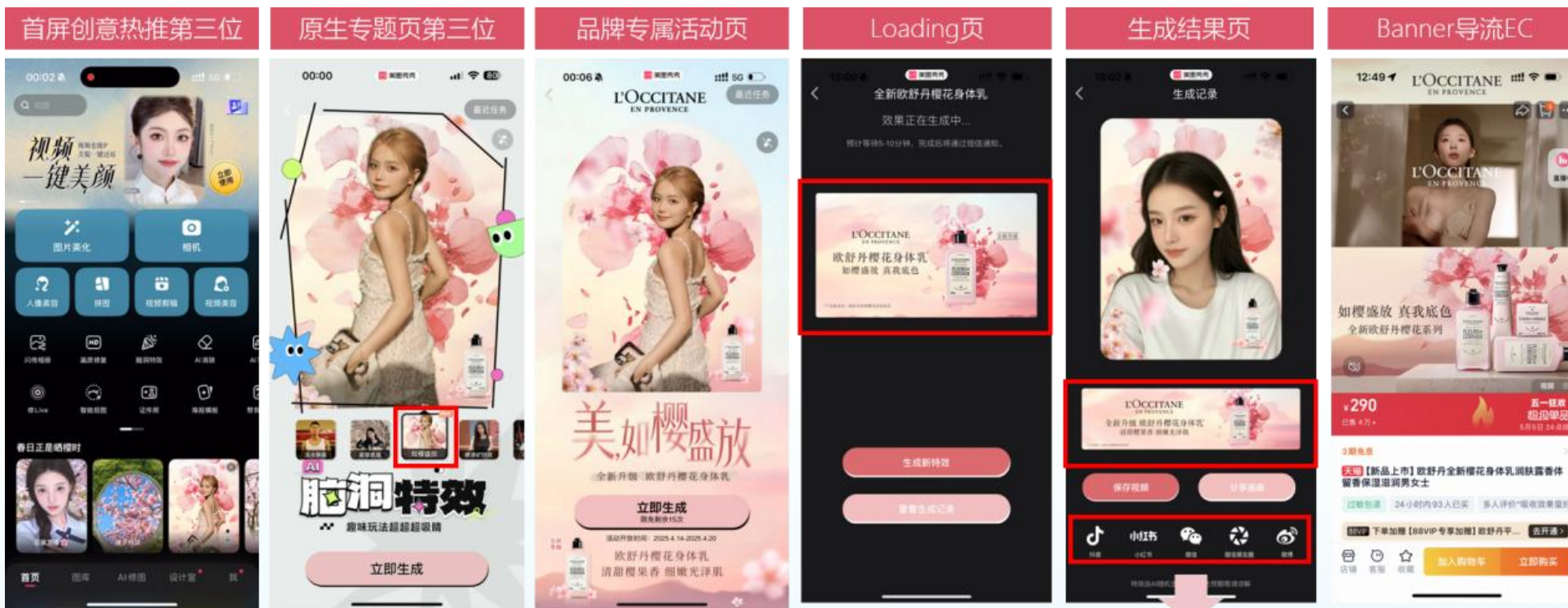


AI 创意破界

从「产品展示」到「场景共创」的体验升维

【核心策略】用 AI 技术将静态产品卖点转化为动态感官叙事，让用户从「旁观者」变为「故事主角」

- 原生点位吸睛露出，二次导流品牌EC



一键分享至站外平台





流量场域精耕

从「硬广曝光」到「场景引流」的全域共振

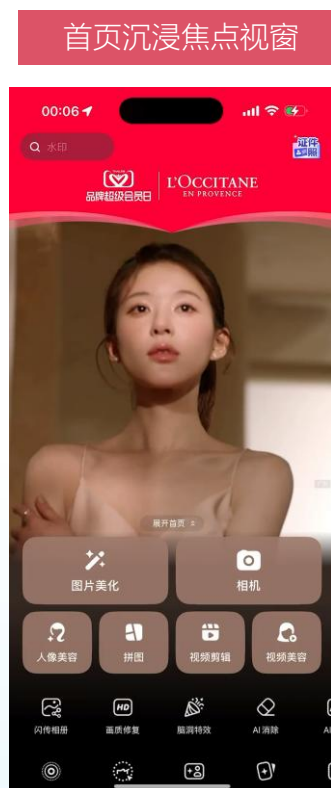
【核心策略】构建「硬广吸睛 - 特效留客 - 生态导流」的闭环链路，精准捕捉春日影像社交流量

● 硬广点位场景化渗透，原生内容链路场域联动，带动心智关联

在美图开屏、背景板等黄金入口，投放动态化硬广，点击广告即可直接跳转 AI 特效界面，形成「视觉冲击→即时互动」的零跳转体验；原生后链路植入产品瓶身与樱花特效场景的融合镜头，强化「使用产品 = 拥有樱花梦境」的心智关联。



*4.10-4.12 视频可点击播放



*4.10-4.12 视频可点击播放



*4.10





社交裂变引擎

从「品牌发声」到「用户共创」的传播破圈

【核心策略】 打造「体验即传播素材」的 UGC 生态，让用户主动成为品牌浪漫美学的传播载体

- 品牌携手平台花式内容联动，丰富内容场景扩圈

欧舒丹 X 美图独家定制 AI 视频

抓住 AI 热点造势，强化品牌 AI 玩家先锋地位



https://j7y2rftk61.feishu.cn/file/NA0obqCPcoXf7gxefnUcEEyLnle?from=from_copylink

「我的春日美学」IP

春日节点话题联动，引入更广圈层流量





效果&反馈

传播效果

技术驱动体验升维：让「产品卖点」成为「可玩内容」

在美妆个护营销陷入视觉疲劳的行业困境下，项目突破性地将 AI 技术转化为感官翻译器：通过「如樱绽放」动感特效，将产品的「南法樱花香氛」「细腻肤感」等抽象卖点，转化为用户可参与、可感知的动态场景——发丝间飘落的花瓣密度对应香氛浓度，肌肤表面的光影流转映射乳霜质地，**让身体护理的使用体验前置为视觉化互动体验**。这种技术解构产品力的创意，使硬广点击率达 5.71%，AI 特效使用量突破 60 万次，证明了可玩化内容对年轻用户的吸引力远胜于传统产品展示。

1 / 超级硬广精准曝光

开屏点击率高达 5.71%

项目总曝光

2557w

项目总点击

103w+

2 / 绝美特效互动圈粉

AI特效使用量断层TOP1

特效使用量

61w+



开机硬广CTR

5.71%

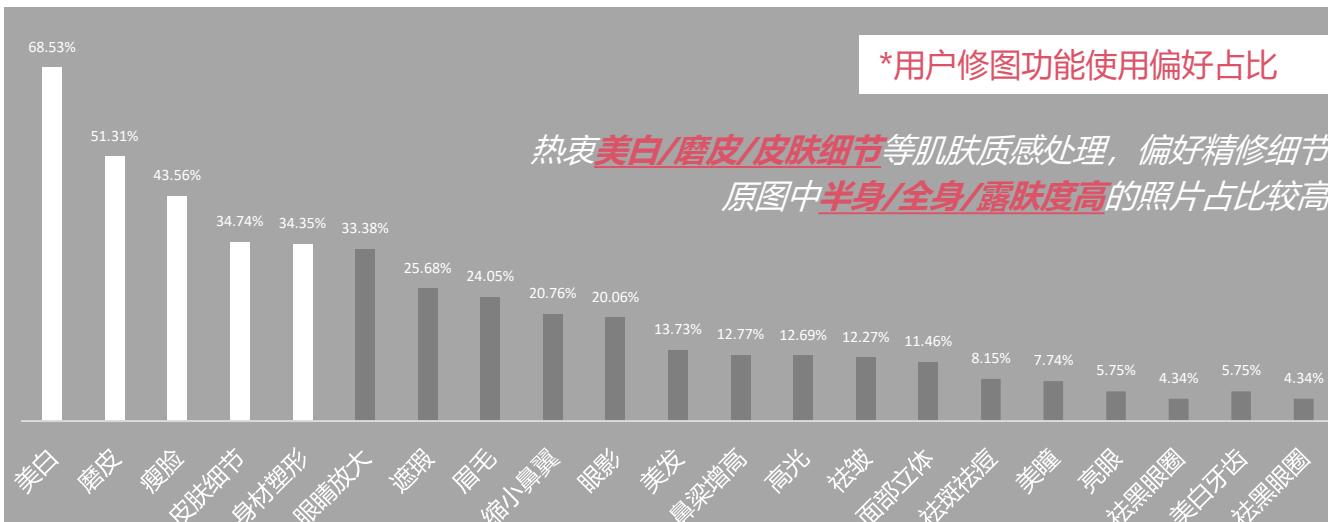
3 / 站内站外热度加推

达人宣推&AI视频&IP联运



曝光场

核心触达人群画像



主要聚焦一二线城市18-34岁，**精致悦己、乐享生活**，有一定消费能力的女性群体



效果&反馈

社媒声量

精选KOC双平台传播种草，卷动更多UGC社交裂变

15位万粉以上达人领拍发文，优质素材狂吸好评

40篇站内溢出UGC助长品牌话题热度



- 是小森林呀
我也一直都很喜欢欧舒丹 04-14
- 1244
这个ai好看 04-21
- 是Bonnie吖
好甜美 04-17
- Feelgoodinc
好好看 樱花味真的好闻 04-15
- 暖暖
这个沐浴露是新款吗 04-20 广东 回复
- 一只小可爱
这个特效可以的 04-16
- 这张照片好美 04-17
- 自信小美 作者
是滴哦 04-20 广东 回复

品牌话题页曝光
200w

