

假宝玉与林代玉 移动爱家IP私有化营销

- ◆ 品牌名称：广东移动
- ◆ 所属行业：通讯及信息服务类
- ◆ 执行时间：2024.09-2025.02
- ◆ 参选类别：IP营销类



案例视频

查看视频请复制链接，粘贴到新浏览器页面里观看视频

https://share.weiyun.com/JFF8P1qd?weiyun_qr_code=1

https://share.weiyun.com/0FJ9uMqY?weiyun_qr_code=1

https://share.weiyun.com/dbwK4NKk?weiyun_qr_code=1





项目背景

- ✓ 行业背景：号卡业务饱和，运营商纷纷转向家庭融合市场。
- ✓ 市场背景：中国移动推出“移动爱家”品牌，整合宽带、电视和智能硬件，覆盖家庭全场景。
- ✓ 运营困境：移动家庭市场前期依靠高额补贴快速获客，但场景塑造和品牌内涵不足，导致后续增长乏力。
- ✓ 项目背景：广东移动家庭市场，使用红楼人物IP已两年，有一定认知基础。



核心策略

IP私有化

利用经典 · 改造经典 · 占领经典

借势经典IP，融合业务场景，深化品牌内涵





动作一

利用经典IP

高度契合的经典IP，无需耗时耗力进行认知再教育

利于快速了解业务，沉淀品牌个性



成员契合：老中青覆盖

场景契合：日常生活

调性契合：品质之家

产品契合：解决生活问题

文化契合：中国传统文化





改造经典IP

反转角色人设

黛玉



病秧子~健身达人

宝玉



纨绔~冠军

王熙凤



总管~撒手掌柜

刘姥姥



村妇~新农人

宝钗



乖乖女~气场女王

史湘云



才女~打女



改造经典IP

彻底重构剧情

黛玉直播卖花，宝玉电竞夺冠，刘姥姥科技养鱼，贾母在线吃瓜.....





动作三

占领经典IP

定制化五大客群场景营销，客群在哪里IP就到哪里！

占领社区



占领商圈



占领地铁



占领网络



占领展会



① 占领社区 ——

全国首部【电梯短剧】

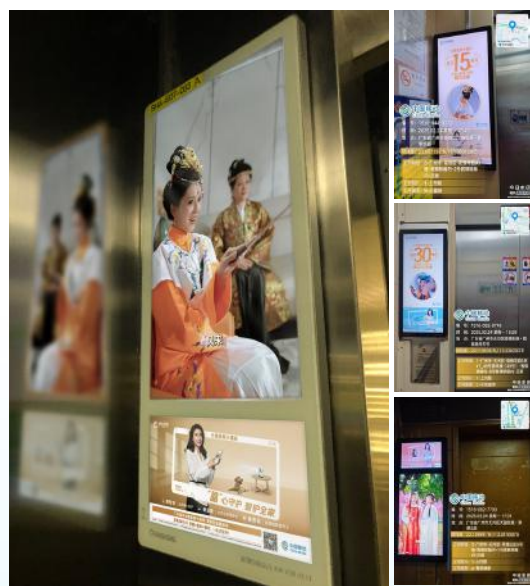
锁定30s电梯停留时间

把握客群乘坐电梯时约 30 秒的停留时间，投放短剧至客群生活的一线场景进行营销。短剧将经典角色人设反转，重构角色人生，增强吸引力。覆盖全省 21 个地市的社区电梯内，借助社区场景精准触达目标客户。结合移动爱家业务促销内容，提升品牌曝光度和影响力。

身强力壮林黛玉

天生励志贾宝玉

不问世事王熙凤



红楼主题厅店疯狂吸睛

借势商圈流量引客促转化

借势中秋节线下客流激增契机，充分发挥广州、深圳、佛山、东莞的核心商圈一线厅店位置优势，结合红楼梦IP打造主题体验活动，将展厅整体软包装成红楼梦故事氛围，并结合核心业务开展产品体验，持续强化客群的线下品牌体验，进一步促进销售转化工作。

✓红楼角色cos



✓非遗糖人制作



✓现场业务促销



✓智家深度体验

✓红楼氛围布置

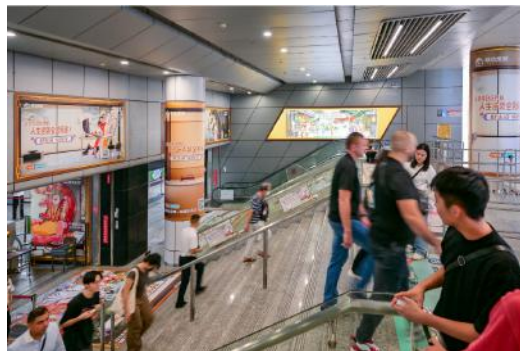


3 占领地铁 ——

地铁包站沉浸式体验

应用场景快速传递

地铁作为家庭客群的关键触点，打造地铁包站沉浸式体验。将其全方位装点成红楼梦主题空间，处处融入经典元素。家庭客群在通勤途中，瞬间仿若踏入红楼世界。这种沉浸式体验，让品牌能借红楼场景快速传递产品或服务信息。加深品牌印象，实现高效传播。



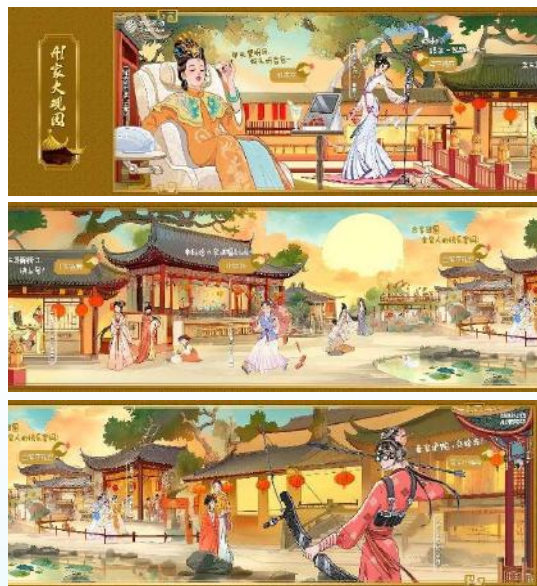
4 占领网络——

多平台IP发力、话题发声

引爆UGC

新形式、新观点、新互动，演绎智慧产品赋能生活的新玩法。趣味吸睛的同时，深度传递业务应用场景，并植入产品销售落地页持续促转化。

中秋畅游大观园



国庆畅想新玩法



小红书来点新花样



5 占领展会 ——

红楼主角空降数智展会

玩出生活新方式

✓经典人物组团现身



经典红楼人物组团现身展会。黛玉化身健康主播，开展粤享健康直播课，传递健康生活理念；宝玉以电竞玩家形象畅玩黑悟空，展示千兆宽带带来的流畅体验；香菱现场派送小福券权益，为观众带来福利。通过这种新奇有趣的形式，将红楼元素与移动业务深度融合，吸引展会参观者的关注。

✓黛玉直播课



✓宝玉畅玩黑悟空



✓香菱现场派福





营销效果

在通讯行业内 建立起了

新IP和品牌的强关联，并具备了一定的竞争屏蔽性

1.71

亿+

项目传播总曝光

10.6%

品牌省内知晓率提升

175万

内容总互动量

5.1%

品牌省内好感度提升

46.3%

季度相关业务增长



移动爱家『反穿越的红楼梦』为创意

1
次

创意概
念重构

2
个

全民UGC
互动话题

3
组

反差创
意短剧

5
场

体验
活动

让古典故事丰富现代智慧家庭品牌内涵