

合然广告

- ◆ 公司网址: <https://www.heranmedia.com>
- ◆ 参选类别: 年度创新力移动营销公司



合然广告-公司简介 数据营销战略合作伙伴

合然广告为企业品牌提供整合营销服务，定制创意传播策略、组合传播场景、深度传播内容，助力企业实现形象提升、扩大市场占有率、线上线下引流和促进销售等广告营销目标。

合然广告在综合媒体策划和媒介购买解决方案方面拥有相当丰富的经验，近年来不断通过夯实主营业务的竞争力，科技创新数字化服务升级，从技术到数据不断更新迭代垂直纵深，发展深探X创新板块，打造出国内首个户外跨媒介全量数智化运营平台-【合纵户外数智化平台】，解决行业痛点，让户外投放实现可测量 | 标准化 | 可量化 | 系统化，让传统的户外媒体曝光转化成品牌数字资产！实效营销驱动品牌增长，实现价值共创！



世界户外广告组织成员



中国广告协会
会员单位



广州市广告行业协会
会员单位



广州 4A 成员
会员单位



【知识产权证书】计算机软件著作权登记证书



合然广告发展历程



多元、灵活、专业的服务团队



- 品牌、媒体、代理等多个不同从业角色，帮助品牌客户充分协同品牌/媒介/渠道多个职能部门；
- 提升品销联动的推广效能。

**凝聚来自
不同领域的专业员工**

技术架构



【知识产权证书】计算机软件著作权登记证书



**技术基因
打造数字化技术服务**



- 策略团队 100%有国际4A工作经验；
- 曾服务于多个国际，本土客户；
- 涉猎核心品类，及在头部媒体有丰富的营销经验。

**策略思维模式
与国际4A水平拉齐**

专家

33%



资深

47%



新鲜

20%

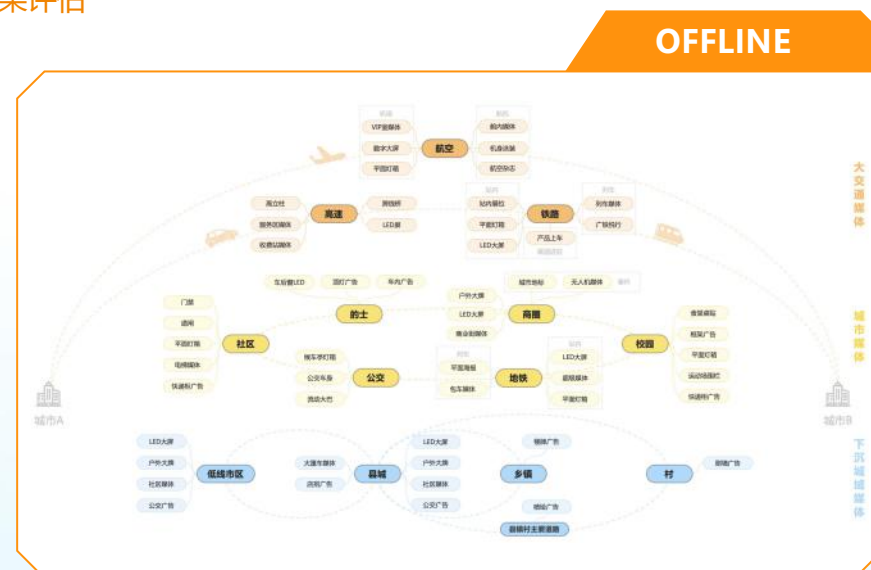


2024年团队规模65人+

- 专家级别 10年+：33%
- 资深员工 3-10年：47%
- 新鲜员工 <3年：20%

**资深及专家
级别员工80%+**

不断迭代的数据整合营销综合业务的服务体系



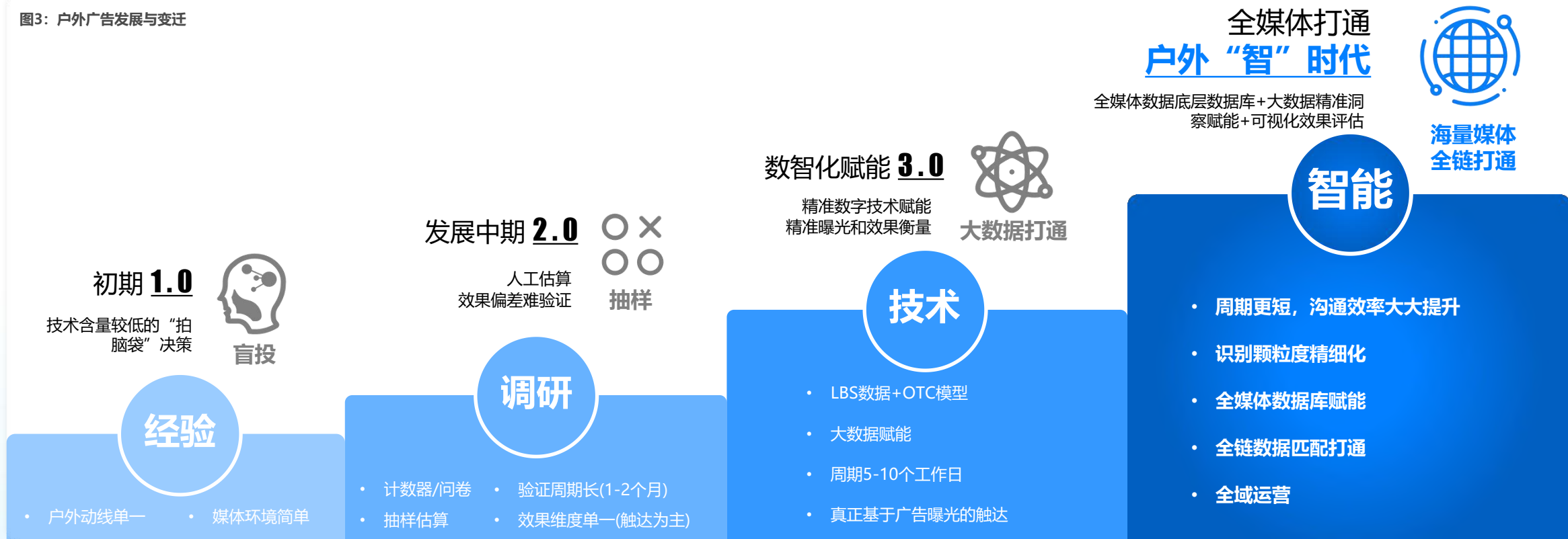
优势强大的数据战略服务体系，是为品牌提供整合营销的有力支撑

- 战略级媒体合作关系，优先获取头部媒体优质资源；
- 自有媒体网络，都市圈户外媒体全方位覆盖；
- 充分熟悉线上线下的媒体资源库和资源特性，跨媒体串联效能最大化；
- 多元数据融合，为品牌提供定制化一站式的优质服务。

以“营销 + 数据 + 技术” 赋能户外广告升级，深耕 X 创新板块破局垂直痛点

户外广告数字化转型加速期，合然锚定“营销 + 数据 + 技术”融合路径，以驱动行业升级为目标，用技术重塑户外广告生态，以数据、场景与用户行为的深度融合为核心，打破线上线下壁垒，将大数据技术深度植入投放全流程，重塑户外广告投放的全链路价值体系！

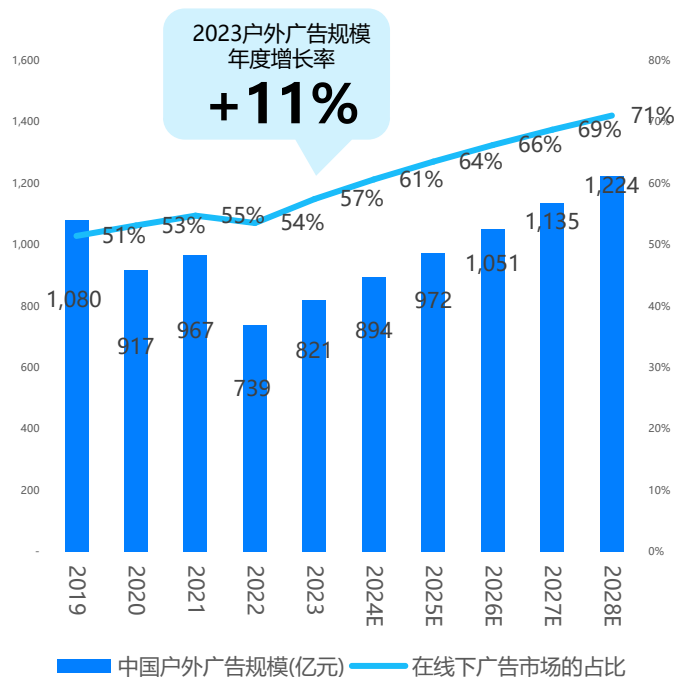
图3：户外广告发展与变迁



用技术重塑户外广告生态，突破户外广告行业“资源分散、端对端割裂，无法形成营销闭环”的投放痛点

目前广告行业市场年规模已超2000亿，在线上成本不断上涨的情况下，预测未来五年户外增长仍在加速。户外广告凭借其“高曝光、强覆盖、场景化”的天然优势，以“不可替代的物理空间+新技术”的双重价值，不再是媒介补充渠道，而兼顾品牌和效果双重属性的创新型户外广告投放形式已进入快车道。但户外广告作为广告主投放品牌广告的关键媒介，仍然存在无测量无预算、无数据难决策、无量化难闭环的难题。想要解决行业痛点，关键是在“策略-媒介-数据-智能”四端的打通。策略端巧妙运用人地数据，洞察消费者线下场景偏好，实现更细颗粒度的触媒洞察；媒介端融合全量全域全场景户外媒介，全局视角赋能城市策略；数据端融合全量媒介优势，实现科学测量、依托媒介点位属性进行人群数据治理、线上线下数据打通再运营闭环；智能端为品牌提供多维可视化量化的媒介服务。

2019-2023年中国户外广告市场规模及预测 (单位: 亿元)



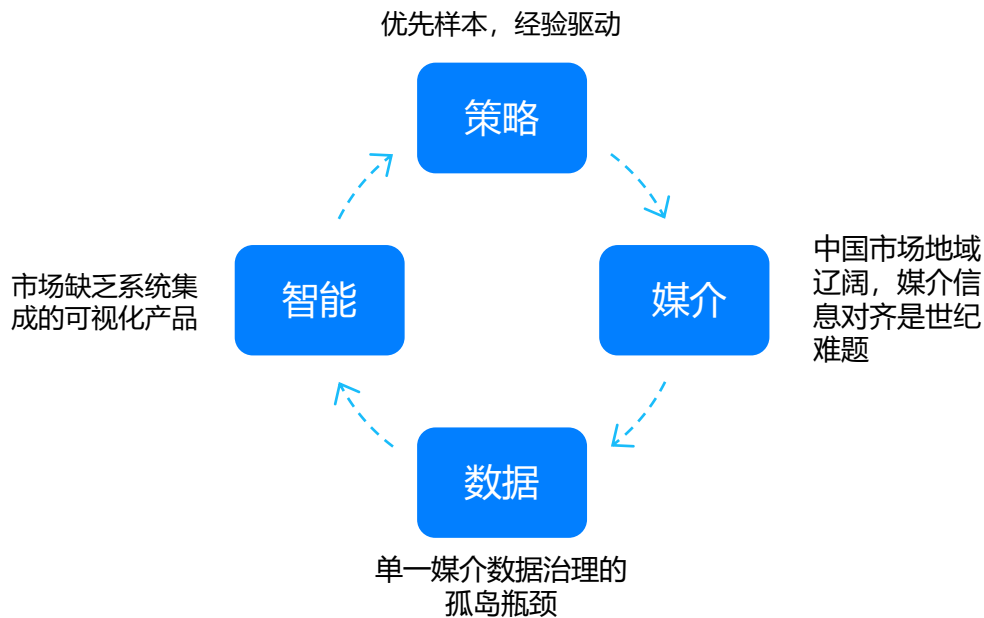
行业痛点

无测量无预算

无数据难决策

无量化难闭环

解决行业痛点：需要解决目前营销链路多端割裂的局面，做全链路打通形成营销闭环

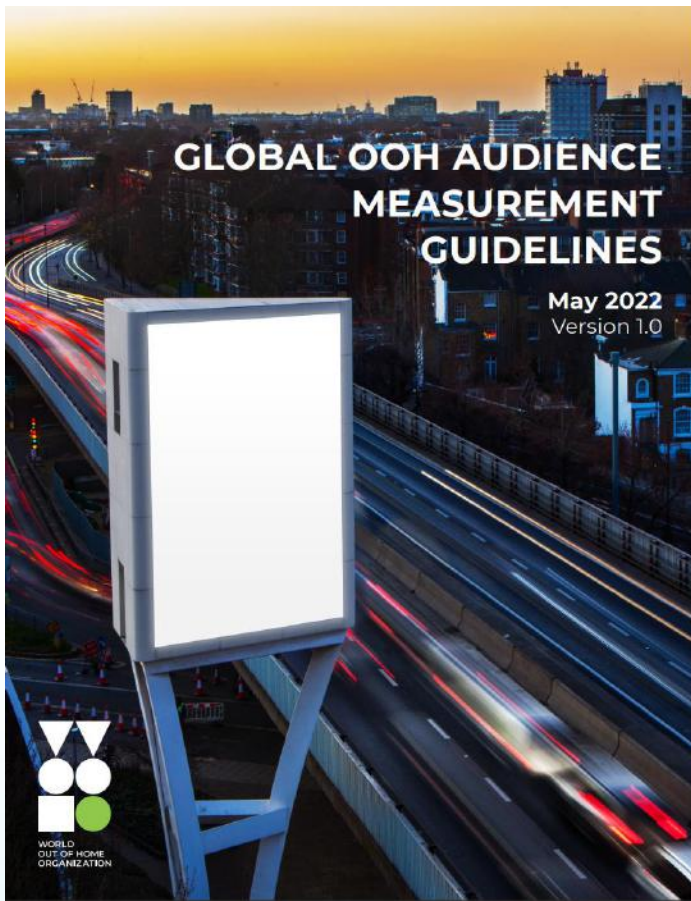


核心优势

利用营销+数据+技术打造战略性王牌产品 - 数智化户外营销服务平台【合纵】



世界户外广告组织受众测量标准



大数据合作平台 数据赋能



依托阿里大数据技术，结合友盟+数据技术，赋能企业挖掘阿里全域营销价值。



成立于2012年，从金融拓展至各行领域，结合业务场景，为品牌提供数字营销价值。

102亿+独立设备；8.7亿月活设备；16亿Wi-fi热点定位



基于Mar Tech服务

技术架构



计算机软件著作权登记证书





VERTICAL
INTEGRATION
合纵

合然广告自主研发首创户外革新营销产品

合纵 - 创新数智化户外营销服务平台

提供一站式数智化户外整合营销创新解决方案

THE SCIENCE OF OOH
用技术改变户外广告生态

解决户外投放痛点

无测量
无预算

无数据
难决策

无量化
难闭环

让户外投放实现

可测量

标准化

可量化

系统化

让传统的户外媒体曝光转化成品牌数字资产





合纵旗下DAM产品【户外全量媒介数字资产管理系统】

海量媒介资源数字化存储



- 合纵媒介库一站式存储户外全量媒介资源，分层域、分场景、分应用类别高效管理媒介投放资源，帮助品牌及时调用所需媒介资源，完成媒介投放需求。
- 媒介空档管理，根据项目投放时间管理最新全量户外媒体档期，确保可落地可投放。

The screenshot displays the main interface of the DAM system. At the top, there are search filters for '媒体形式分类' (Media Form Classification) set to '县城/城市出行/公交车身', '省/市/区' (Province/City/District), and '资源方编号' (Resource ID). Below the filters are buttons for '新增' (Add), '导入' (Import), '导出' (Export), '批量删除' (Batch Delete), '批量导入图片' (Batch Import Images), '更新数据' (Update Data), and '更新公交数据' (Update Bus Data). The main area is a table with columns: '媒体点位编号' (Media Point ID), '媒体形式一级分类' (Media Form 1st Level), '媒体形式二级分类' (Media Form 2nd Level), '媒体形式三级分类' (Media Form 3rd Level), '省' (Province), '市' (City), '区/县/县级市' (District/County/County-level City), '街道/镇/乡村' (Street/Town/Rural Area), '统计-街道/镇/乡村' (Statistics-Street/Town/Rural Area), '资源方编号' (Resource ID), '资源方名称' (Resource Name), '资源数量' (Resource Quantity), '媒体名称' (Media Name), '图片' (Image), '更新时间' (Update Time), and '操作' (Action). The table lists multiple entries for '县城' (County-level City) under '城市出行' (City Travel) and '公交车身' (Bus Body).

Overlaid on the bottom of the screenshot are two smaller panels. The left panel is a dashboard titled '中国市场最齐全的媒体点位智选平台' (China's most comprehensive media point intelligent selection platform) and '实现户外全域全媒介资源全覆盖' (Achieving full coverage of outdoor all-media resources). It features a map of China and several data points: '全国行政区 31', '高净值城市 49', '重点城市 220+', '人口 1,100+', '多屏 20,000+', and '广告位 400,000+'. It also includes charts for '中国各城市人口数量、GDP数量排行情况' and '中国各级行政区划数量'. The right panel is a detailed view of a media point, showing columns for '媒体点位编号', '媒体名称', '媒体形式分类', '城市区县', '资源方编号', '资源方名称', and '档期'.

全量全域户外媒介点位管理

空档户外媒介点位管理



合纵旗下DAM产品【户外全量媒介数字资产管理系统】

打破资源割据 紧跟业务统筹



按业务应用场景整合

(城域/营销场景/媒介类型/媒介形式)

按城域分

高线城市/低线城市/县城/乡镇及以下

按营销场景分

生活圈/城市出行/城际出行/细分场景

按媒介类型分

社区/写字楼/商圈/地铁/.....

按媒体形式分

电梯框架/灯箱广告/高立柱

高线城市

生活圈

- 社区: 门禁灯箱, 门禁电子屏, 电梯框架, 电梯LCD屏, 电梯智慧屏, 道闸广告, 停车场灯箱, 快修柜/外卖柜广告, 社区灯箱
- 写字楼: 电梯框架, 电梯LCD屏, 电梯智慧屏, 道闸广告, 停车场灯箱, 智能机录入
- 商圈: 商圈LED大屏, 户外大牌, 商业招牌体, 景观媒体, 盲道盲道媒体, 地标灯光秀, 无人机媒体, 流动大巴
- 校园: 食堂桌贴, 框架广告, 电视/屏屏, 宣传栏灯箱, 运动场围栏, 快速柜广告, 菜鸟驿站广告, 校园外架广告
- 运动: 运动围栏, 电视媒体, 平安海报, 主题馆, 运动赛事, 产品进驻, 电视, 海报, 主题门店
- 景区: 景区LED大屏, 户外大牌, 道旗, 观光车广告, 宣传广告, 相架广告, 酒店电视广告, 酒店前台广告屏, 大堂查询展示, 主题屏向定制
- 专业市场: 大牌, 专业市场LED屏, 电梯框架, 公告栏灯箱, 影院, 取货机, 视听机, 电子秤屏, 保安大屏, 数字屏, 照相

城市出行

- 地铁: LED大屏, 立柱, 灯箱广告, 海报广告, 展位, 地铁电视媒体, 列车色车媒体, 语音播报
- 公交: 候车亭灯箱, 公交车身, 车后窗LED, 车内电子屏, 展位, 车内看板, 司机显示屏, 主显加油站, 收银POS机小屏, 加油机后窗支付LCD, 便利店后窗支付LCD, 墙体看板
- 的士: 车内广告, 尾灯广告, 车后窗LED, 后挡风广告, 冠名广告, 冠名广告, 千道灯箱, 千道道旗, 高立柱, 蓝牙亭, 电话亭
- 城际出行: 小 航空: 机场LED大屏, 机翼广告, 立柱, 灯箱广告, 展架, 手提车媒体, 登机牌广告, VIP贵宾媒体, 摆渡车广告, 登机梯广告, 机身冠名广告, 舱内平置媒体, 航空杂志
- 铁路: 高铁站LED大屏, 灯箱广告, 展架, 防撞条广告, 电视柜广告, 站内展位, VIP贵宾媒体, 高铁列车大冠名, 列车媒体, 列车平面媒体, 列车杂志, 产品上车
- 高速: 高立柱, 路线牌大牌, 收费站LED大屏, 收费站副屏, 收费站警示牌, 服务区灯箱, 服务区副屏, 服务区副屏
- 口岸: 口岸大牌, 口岸LED大屏, 口岸灯箱, 口岸LCD屏, 过城大巴车头广告, 过城大巴头柜广告

低线城市

下沉市场

生活圈

- 社区: 门禁灯箱, 电梯框架, 电梯智慧屏, 道闸媒体, 停车场灯箱, 快速柜广告, 公告栏灯箱
- 写字楼: 电梯框架, 电梯LCD屏, 电梯智慧屏, 电梯门贴, 道闸媒体, 停车场灯箱
- 商圈: LED大屏, 户外大牌, 影院贴片广告, 影院前广告, 影院LED屏, 影院超媒体

城市出行

- 城市出行: 公交车身广告, 公交车厢广告, 候车亭, 出租车广告, 出团广告

县城

生活圈

- 社区: 门禁灯箱, 电梯框架, 电梯智慧屏, 道闸媒体
- 商圈: 商圈LED大屏, 户外大牌/喷绘, 影院媒体
- 城市出行: 公交车身广告, 候车亭

乡镇及以下

- 多镇: 楼牌广告, 大/小货车, 国省县乡道, 喷绘广告, 墙体广告
- 村: 墙体广告



合纵旗下DAM产品【户外全量媒介数字资产管理系统】

媒体可视升级 回归本质 凸显价值



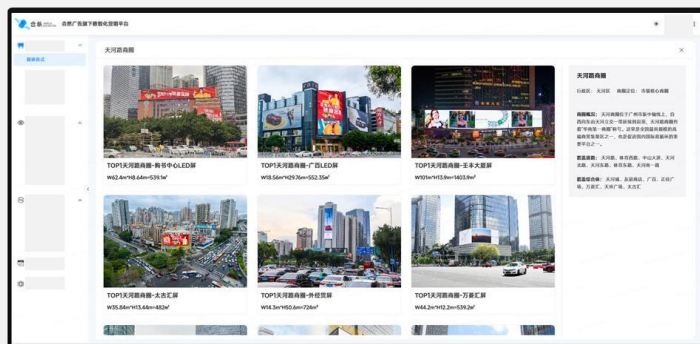
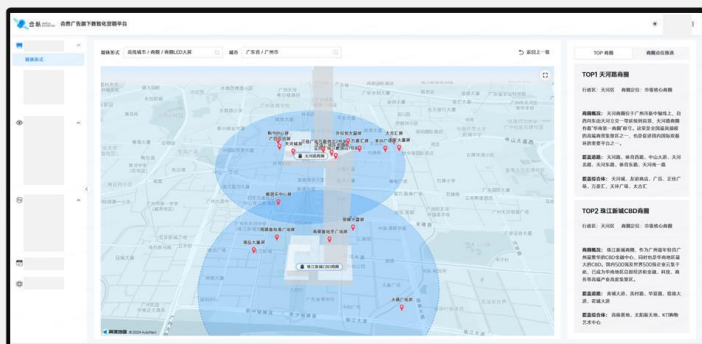
精准检索 直达全貌
资源分布一目了然



全量线路描绘城市脉络
一览纵横 灵活筛选



核心商圈资源示意



屏体精准打点，关联所属商圈
实景品相概览，辐射价值显现



基于【户外全量媒介数字资产管理系统】，融合第三方数据，为品牌提供一站式创新数智化户外整合营销解决方案



全域媒介分析，以全局视角布局整合性投放，设定差异化的媒介策略及媒介组合；行业经验垂直纵深，深探最符合各个垂直行业的媒介实战方法，多因子组合优化策略最优解

户外媒介数字资产管理系统

- 市场户外媒介情况
- 全量资源库分析
- 数据赋能多维洞察
- 行业经验因子优化

融合多方数据

营销技术 Mar Tech

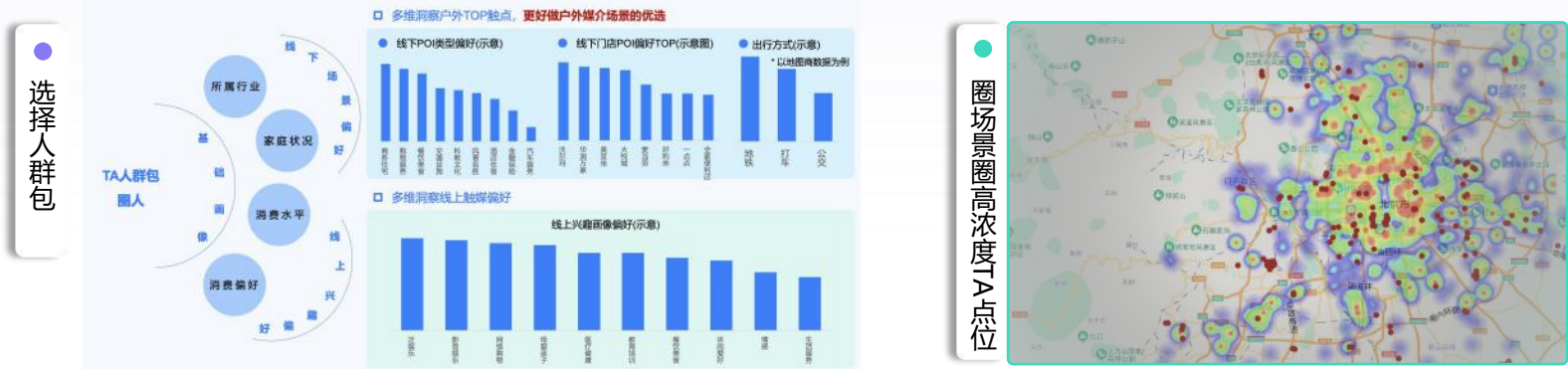
最优媒介组合及媒介选择



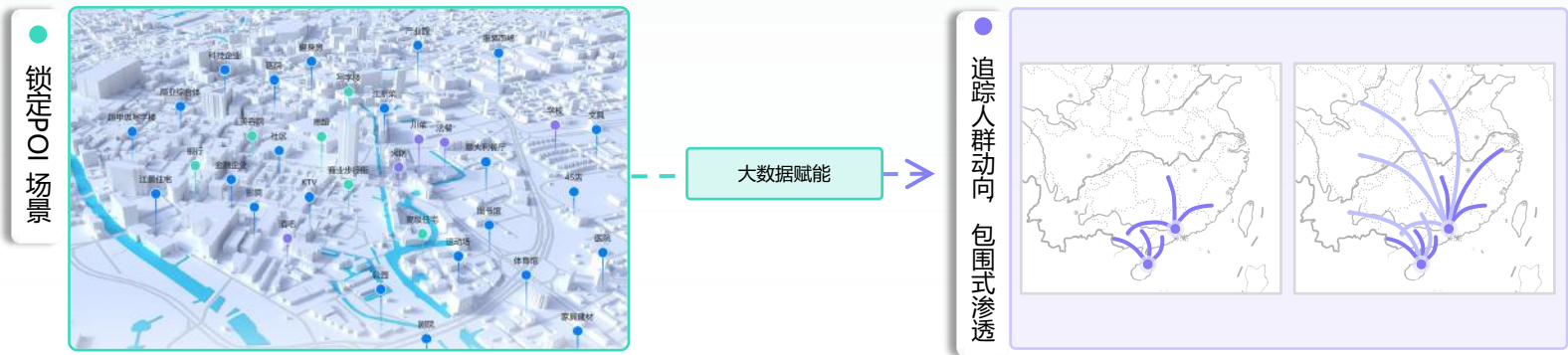
融合第三方数据迭代创新，通过「精洞察-找准人-圈准地」，为品牌提供一站式数智化创新的户外整合营销方案



以人找场 | 通过大数据接入，实现精准人群包定制，并通过地图检索户外全量媒介点位库，筛查高热力资源点位

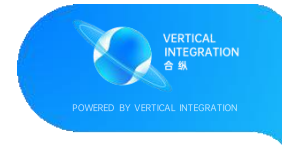


以场找人 | 通过地图POI场景，实现品牌核心终端渠道/场景进行全量筛查优质点位





精洞察 - 突破问卷样本枷锁, 360°全方位解码勾勒城市人群画像触点

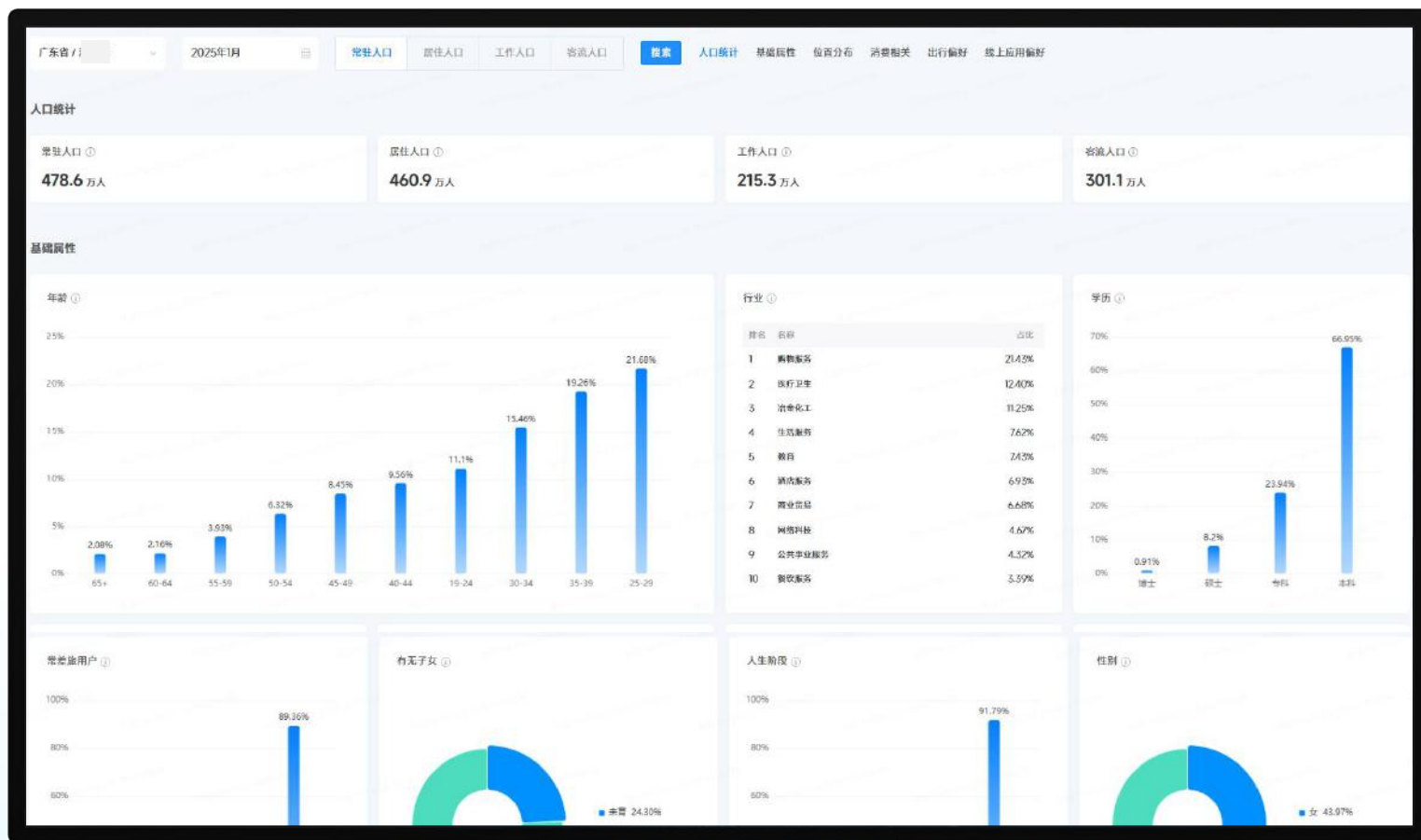


城市人群洞察模式



数智城市透视

- ✓ 人口统计: 常住人口、居住人口、工作人口、客流人口
- ✓ 基础属性: 年龄、性别、行业、行业.....
- ✓ 线下场景偏好: 位置分布、消费相关、出行偏好
- ✓ 线上应用偏好: 喜欢使用APP的时间段、APP类目偏好





精洞察 — 打破主观感知偏差，客观反映城市聚集，锁定高密度客群价值区域

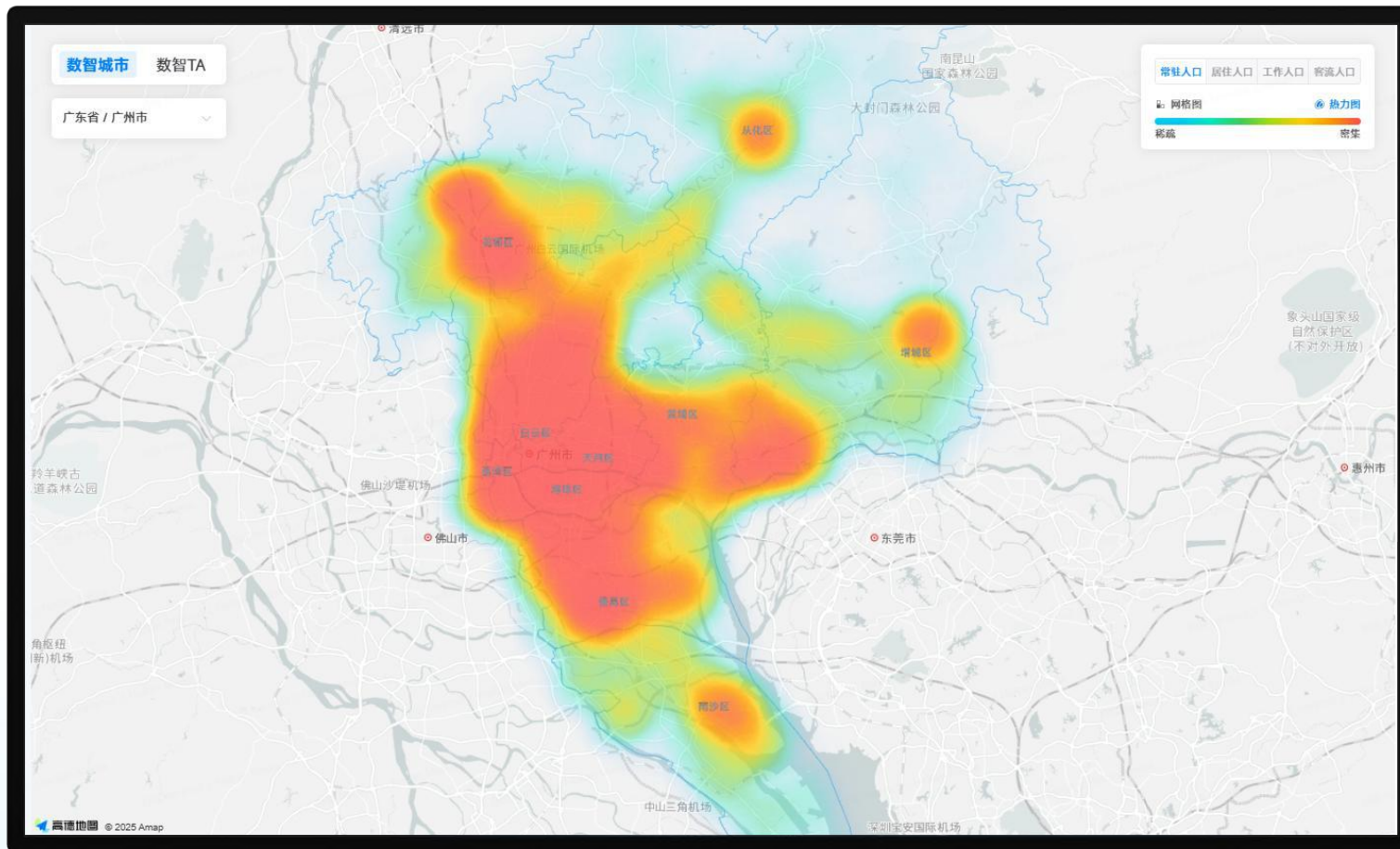


城市热力分布模式



数智城市 / 数智TA

- ✓ 双可视呈现：网格图、热力图
- ✓ 多城市人群口径数据洞察：常驻/居住/工作/客流
- ✓ 支持自定义人群细化洞察分布
- ✓ 支持特定月份洞察，洞察更时效





找准人 — 海量人群标签，精准狙击高TA价值媒介点位，品牌传播正中靶心



媒体点位智选模式



TA 浓度选点

- ✓ 200+人群标签：年龄，性别，兴趣，爱好，常出没地，消费习惯等
- ✓ 核心城区限定
- ✓ 聚焦目标媒体类型/形式
- ✓ 多样化物理筛选条件：面积/楼龄/楼盘类型等





圈准地 - 线下场景标签化，匹配场域营销圈的全量户外媒介，深耕营销场景



媒体点位智选模式



地理围栏选点

丰富的POI点位

- ✓ 30万+ 母婴高浓度点位
- ✓ 30万+ 大健康高浓度点位
- ✓ 10万+ 司机高浓度点位
- ✓ 30万+ 美容养生高浓度点位
- ✓ 20万+ 运动场景点位
- ✓ 50万+ 食品饮料点位

地理围栏可视化

- ✓ 营销门店地址
- ✓ 选择围栏半径
- ✓ 多维筛选条件
- ✓ 可视化点位呈现

线下场景标签“数据化”

全网数据刻画用户生活形态

线下POI场景
6000万+

线下AOI
500万+

数据标签

基础属性
 设备属性
 兴趣标签
 居住标签
 线下场景画像
 GIP

地理围栏选点

方案基本信息

方案ID: D120240318 方案名称: 南京投放方案_Y202403

创建名称: 投放时间:

选择营销地址 总计: 32个城市 643个地址

序号	省份	城市	品牌/店铺名	经纬度
1	广东	广州	麦当劳	
2	广东	深圳		

地理围栏半径: 30米

选择媒体形式: 已选 电梯框架广告

社区 | 写字楼
 电梯框架广告

点位筛选条件

筛选条件
 一口楼一牌或一牌一牌

居住范围: 300米以上
 入住率: 90%以上
 楼层楼层: 15层以上
 媒体类型: 住宅楼

相同点位去重

30万+母婴高浓度点位

备孕/0-3岁小孩家庭人群

30万+大健康高浓度点位

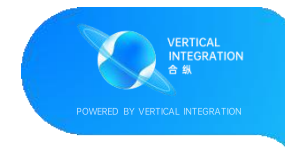
35岁+保健/营养/健身运动产品搜索人群

10万+司机高浓度点位

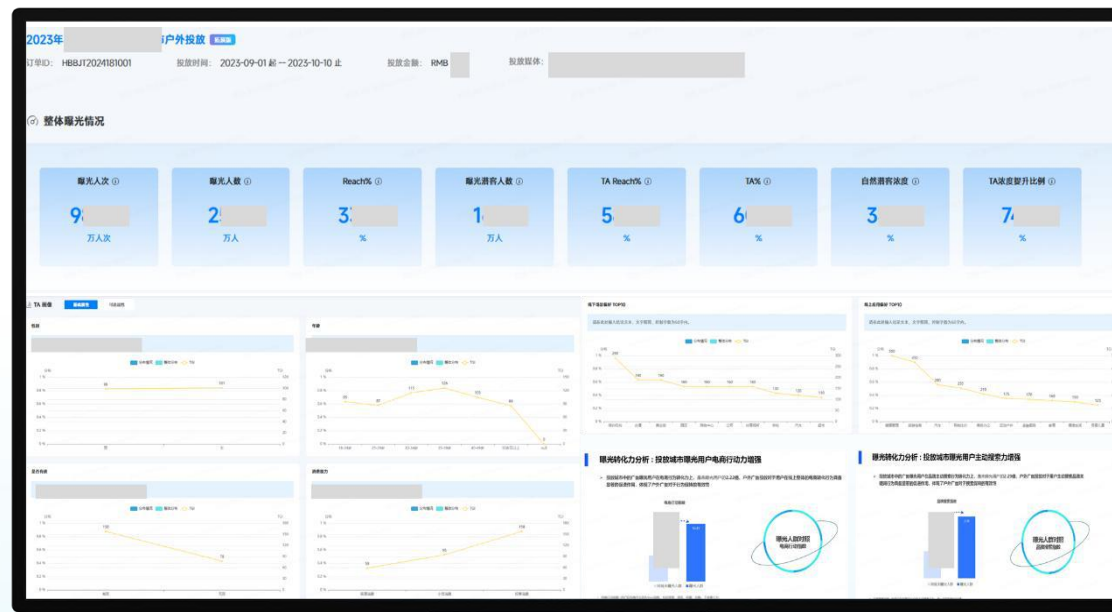
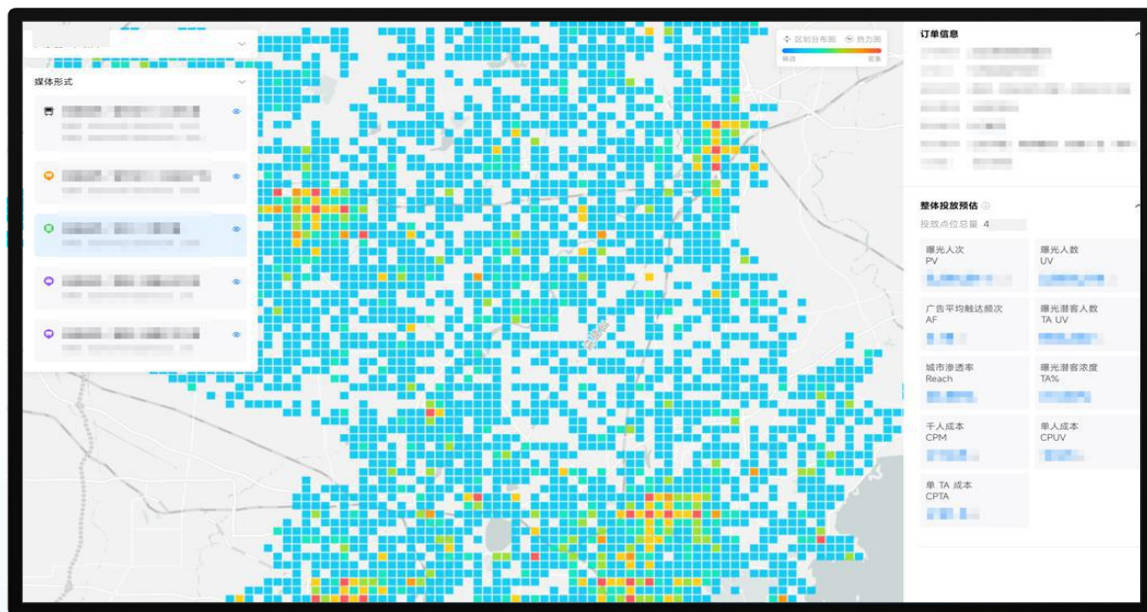
有汽油/新能源车人群

投前可预估，投中可视化，投后可量化

把户外广告从“经验玄学”变成了“数据测量的工程学”



- 投前可预估：以效果为核心，利用数据能力，结合行业因子，多维智选模块运算，制定智投媒介策略最优解及最优媒介组合；
- 投中可视化：构建数智化户外营销模型与全量户外媒介数字资产管理系统&智能选点/选线系统，智能决策科学安排投放；
- 投后可量化：投后效果评估，提供曝光数据指标/人群洞察/品效洞察等多维数据分析复盘投放效果





投放数据可回流，融合物理世界与数字世界，实现跨触点人群再运营



再运营再优化

目前合纵广告已经与多家头部公司进行测试和演练，可实现下面几个重要跨媒介的再运营

● 大屏增频强化家庭触达

如，家庭智能电视（OTT/PTV）追投社区户外广告人群，提高短期营销触达频次

● 全屏通叠加目标受众触达

如，日常品宣（OTV）和大促户外资源人群整合，进行mixreach频控，实现触达面最大化

● 全方位视觉围剿

如，大促期间品牌地标户外广告人群与线上效果类数字媒体进行追投重定向，提高跨屏蓄水效率最大化

● 口碑种草降本增效

如，户外人群回流社交媒体，结合种草口碑内容，对目标潜客进行心智狙击，提高站内闭环的效率

● 终端收割提效

如，户外投放数据回流电商平台，增强平台潜客容量，实现跨终端渠道拦截，助力拉新效率





标准化流程升级 一站式订单交互 规范高效更智能

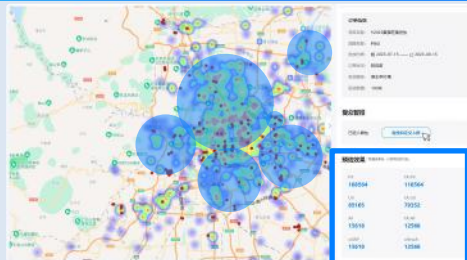
1、投放需求沟通



2、定制化智投媒介策略



3、根据TA全域优选点位生成智选投放方案



4、智投管理执行落地及管控



7、再运营再优化



6、全域效果评估



5、完善的监测体系 投放监测+





服务的主要客户

【合纵系统】自 2023 年 10 月上线以来，受到行业头部客户的认可，也荣获业内各大广告赛事的营销奖项.....

客户



京东集团



美团



水井坊



宝洁集团



宾堡集团



香港美心集团



脉动



益力多



斯凯奇



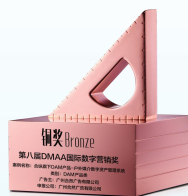
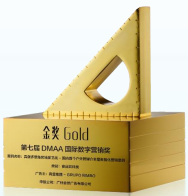
乐事

互联网类

酒类

大快消类

奖项





结语

引领趋势



2025年是数智营销机遇与挑战交织的一年，在信息碎片化、注意力粉尘化下，品牌需兼顾数字与物理世界建联。目前业内户外数智化发展主要以局部小范围的户外媒介程序化购买，以及单一媒介资源方为代表的大数据赋能户外提供户外解决方案为主，然而，受限于**户外资源分散，区域间资源差异化大，整合难，数据技术应用门槛高的痛点**，数字经济与实体经济缺乏深度融合，**户外全场景的数智化应用仍为空白**。但是，品牌在中国户外市场年总投入超2000亿的预算体量，及每年10%+增长的步速来看，全量户外的数智化创新承载着时代的使命，技术创新刻不容缓。

数智创新



VERTICAL
INTEGRATION
合纵

合然广告基于户外整合营销10年+积累，以丰富的前线营销经验，对数字化技术的敏锐触觉，以及对合作品牌商创造价值的初心，2年间潜心研发与层层迭代，创新性突破行业痛点，自主开发业内首个户外数智化营销服务平台【合纵】。合纵结合全量户外媒介点位优势，通过AI与“营销+大数据+MarTech”的深度融合，精洞察，圈准人，找准地，让户外投放实现可测量|标准化|可量化|系统化，**将户外营销从“经验玄学”进化为“数据测量工程学”**，填补户外全场景媒介数智化赛道的空缺，驱动户外营销全面迈入“智”时代。此举得到众多品牌客户的支持及大量风投的关注。在创新力量的加持下，期待未来帮助更多品牌商实现差异化户外数智化实效营销的需求，实现智投户外+降本增效，帮助品牌实现跨区域，跨媒体全域实效营销。