

古德库——数字内容供应链平台

- ◆ 上线时间：2025.06
- ◆ 参选类别：年度最佳AI创新平台

good 智造



快速了解古德智造：行业领先的品牌衍生品与营销周边解决方案服务商



Tim Hortons



ABSOLUT



POPEYES



W 华莱士

海底捞

美团

Alibaba



HONOR



L'ORÉAL PARIS



LANCÔME



POP MART



miHoYo





疫情后的挑战与机遇：外部环境竞争加剧与AI技术颠覆性变革

挑战

客户预算萎缩

- 品牌预算缩减
- 讲求高效转化、持续增长

市场供大于需

- 产品同质化，价格战频发
- 设计公司、工厂转型争夺业务

机遇

AI应用爆发

- AI便捷性，降低创意门槛
- AI技术提高内容生产效率

市场机会

- 头部客户经验，迁移服务下沉市场与海外新兴市场
- 中国品牌势力崛起，涌现更多高势能品牌

企业发展挑战：项目定制化程度高，耗时重人力，古德如何抓住市场机遇？

项目服务 workflow

市场洞察 ➤ 趋势分析 ➤ KV设计 ➤ 产品设计 ➤ 供应链管理 ➤ 整合营销

人工创意耗时久

大量策划与设计工作依赖人力完成，**人效有限**

协同效率低

项目需多团队沟通合作，**产生协同壁垒**

资源复用难

服务积累大量素材和案例，**创意资产管理难度大**

古德库应运而生：将古德20年势能差结合AI技术，打造数字内容供应链平台

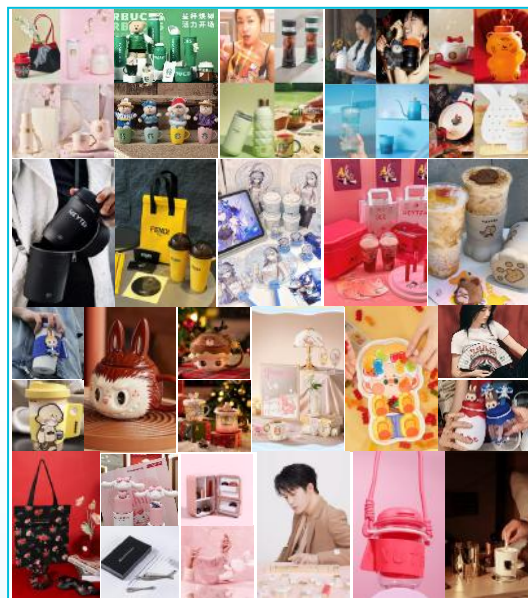
300⁺

顶级品牌服务能力



800⁺

爆款案例经验



1000⁺

主题KV设计



4000⁺

每年产品开发



古德库的数据源：20年积累大量、真实、有效的任务数据，形成独有的资产壁垒

内部

趋势分析报告



策略提案



KV/IP设计



产品设计



3D模型



生产参数

规格
材质
工期
价格
供应商

5w⁺ 图文数据

外部

行业报告

消费者研究

市场案例



研发背景

平台技术：高质量训练+轻量化部署，保证模型产出稳定、普适、低成本

1 鲁棒性

硬件自适应，动态调整计算粒度（GPU显存 < 16GB时启用轻量模式）

2 泛化能力

千样本微调，1200+行业样本覆盖节日/IP/产品材质等场景

3 使用便捷性

一键部署包，支持Docker/K8s云端部署

4 算法模型

采用集成开源模型（Gemma 3、Stable Diffusion、腾讯混元3D模型等），适配关键词生成KV、素材自动打标场景

5 性能与算力分析

自动打标准确率高于85%，减少人工标注工时。
20秒产出KV效果图，设计效率提升。

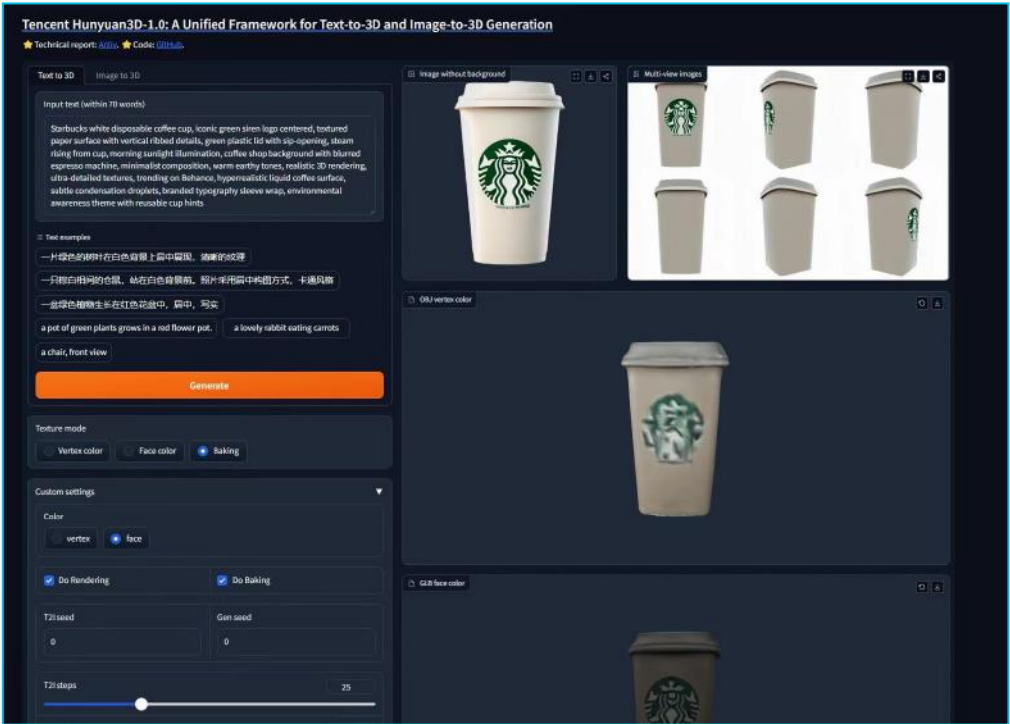
6 训练与推理成本

采用混合精度训练，4×A10（24 GB），单次耗时13小时，总耗能280 GPU小时，得益于小样本微调和知识蒸馏技术（蒸馏压缩30%）

平台技术：接入成熟大模型，训练创意工作模块自动化

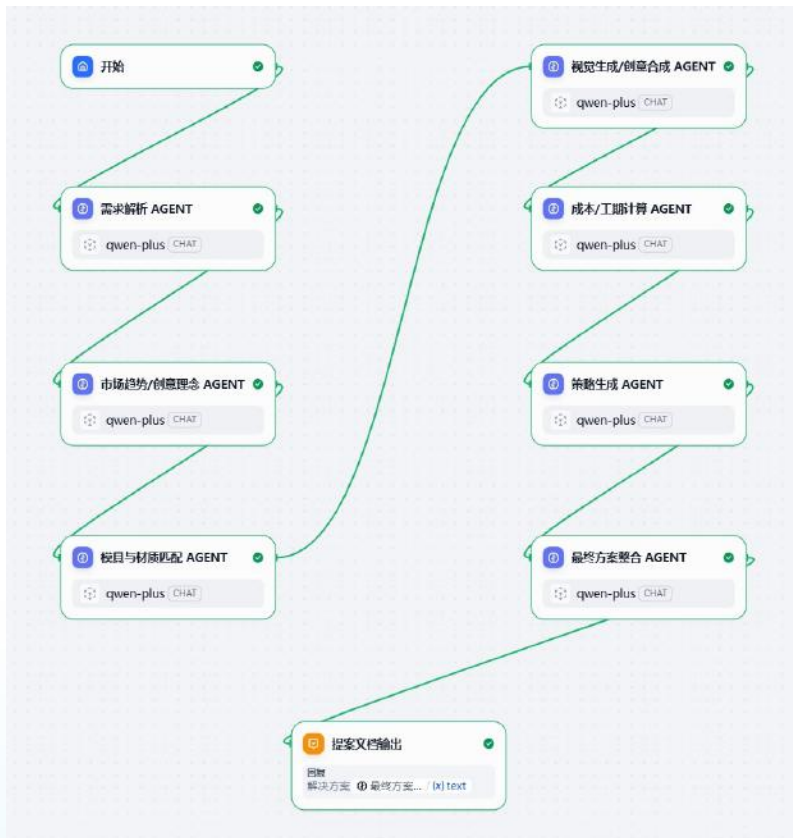


AI智能解析
图 ↔ 文字



AIGC
文字 → 3D模型

平台可持续性：从单点能力到生态创新，驱动产业链共赢



01 AI Agent workflow

逐步实现多模块工作协同，支持趋势分析、创意生成、报价数据、整合提案的自动化闭环。

02 平台 SaaS 化

将古德库的功能产品化，未来演进为行业级智能平台，具备商业化和跨行业服务潜力。

03 产业链整合

邀请外部设计师、供应链与生态伙伴加入，共同构建创意生产力平台。



研发背景

总结：古德库通过飞轮效应，打造“越用越聪明”的行业智能平台

数据沉淀
20年任务数据与案例积累
构建独有知识资产

智能 workflows
覆盖检索、创意、数据、
提案的全链路流程



数据再沉淀

每一次使用结果反哺系统，
使平台“越用越聪明”

应用落地

广泛应用于品牌提案
选品推荐、趋势洞察等场景

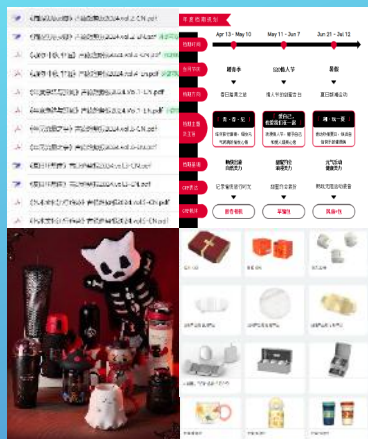
平台5大核心功能，驱动创意、提案与决策升级



平台差异化：区别于 DAM 与通用 AI，古德库带动制造行业智能化升级



独有数据壁垒



沉淀20年真实任务数据
提案/设计/报价/交付/模具等



成果导向闭环



覆盖完整工作链路
趋势→创意→提案→报价→交付



可量化业务价值



缩短项目周期、提升中标率
每个项目成果都沉淀为可复用资产



平台生态与潜力



设计师入驻、供应链打通
逐步演进为行业级 SaaS 平台



运营数据及应用实例

平台效果：内部试点提案中应用，大幅提升人效，缩短客户决策周期



结合古德库能力：3人团队，2~4天完成

V.S

原提案周期：调动8人团队，一周完成

市场洞察 > 趋势分析 > KV设计 > 产品设计 > 供应链资源 > 整合营销

员工反馈

以前要翻好几百页文件，
现在只要输入关键词就
能找到类似案例，提案
效率高了不止一倍！



古德设计师



运营数据及应用实例

行业认可：2025年世界人工智能大会首个赛事，荣获BPAA全国二等奖

BPAA全球应用算法模型实践典范大赛，作为世界人工智能大会（WAIC）的重要品牌赛事之一，立足人工智能发展前沿，力图以评促优，通过赛事活动助力算法产业集群打造和算法生态建设。

经过激烈角逐，由古德自主研发的“古德库-数字内容供应链平台”项目荣获大赛二等奖，同时也是AI+商业营销赛道银奖。



BPAA 应用算法大赛 全国二等奖
商业价值赛道 银奖

BPAA第五届应用算法模型实践典范 The 5th Competition on Best Practices of Applied Algorithm Models	
全场大奖	
赛道	项目名称
AI+可持续发展赛道	大型城市复杂环境低碳 高可靠智能配电技术
二等奖	
赛道	项目名称
AI+商业营销赛道	古德库-数字内容供应链平台
AI+公共服务赛道	动态因果AI驱动的 社区精准治理引擎
三等奖	
赛道	项目名称
AI+可持续发展赛道	基于类脑大模型的 变电运维智能助手
AI+金融赛道	嵌合引擎-场景金融 联邦多模RAG智能基座
AI+工业赛道	低空卫士-基于声学相控阵的 低空飞行器多模态感知系统
AI+医疗赛道	人工智能射频 超声骨密度检测仪
AI+医疗赛道	肿瘤AI辅助病理诊断模型构建 和3D重建系统研发及产业化

古德库的独特之处，在于积累的价值数据，并将商业场景、创意内容与供应链交付连接起来，这在行业里非常稀缺。



BPAA评审专家



运营数据及应用实例

服务案例：古德库为销售和设计人员快速推品、找准风格方向，提高中标能力

客户需求

Brief

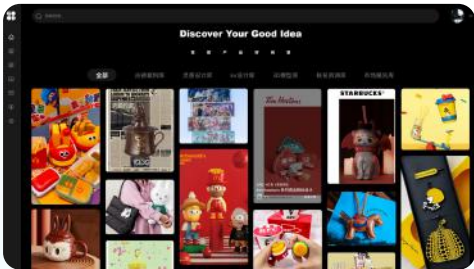
某三线城市茶饮品牌需要筹备**中秋节**档期营销，既要有传播主题，又要有完整的周边规划体系。

特点

周期紧、预算有限

古德库应用

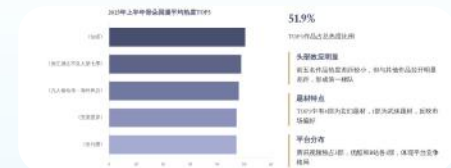
step1:
智能检索
调取过往茶饮/节日案例



step2:
选品推荐
根据过往做货数据，选取符合预算的产品，一键导入PPT模版生成选品推荐方案



step3:
数据辅助决策
结合热搜推荐“国漫IP+中秋节”元素



step4:
创意生成
输入关键词快速生成 KV 示意图



成效

1. 选品方案制作周期由4天缩短至2天;
2. 设计方案制作周期由2周缩短至一周;
3. 首轮沟通客户即选中意向产品，减少至少2轮修改。

客户反馈

产品方案交付速度很快，初稿就让我们找到了想要的感觉，比预期节省了很多时间。

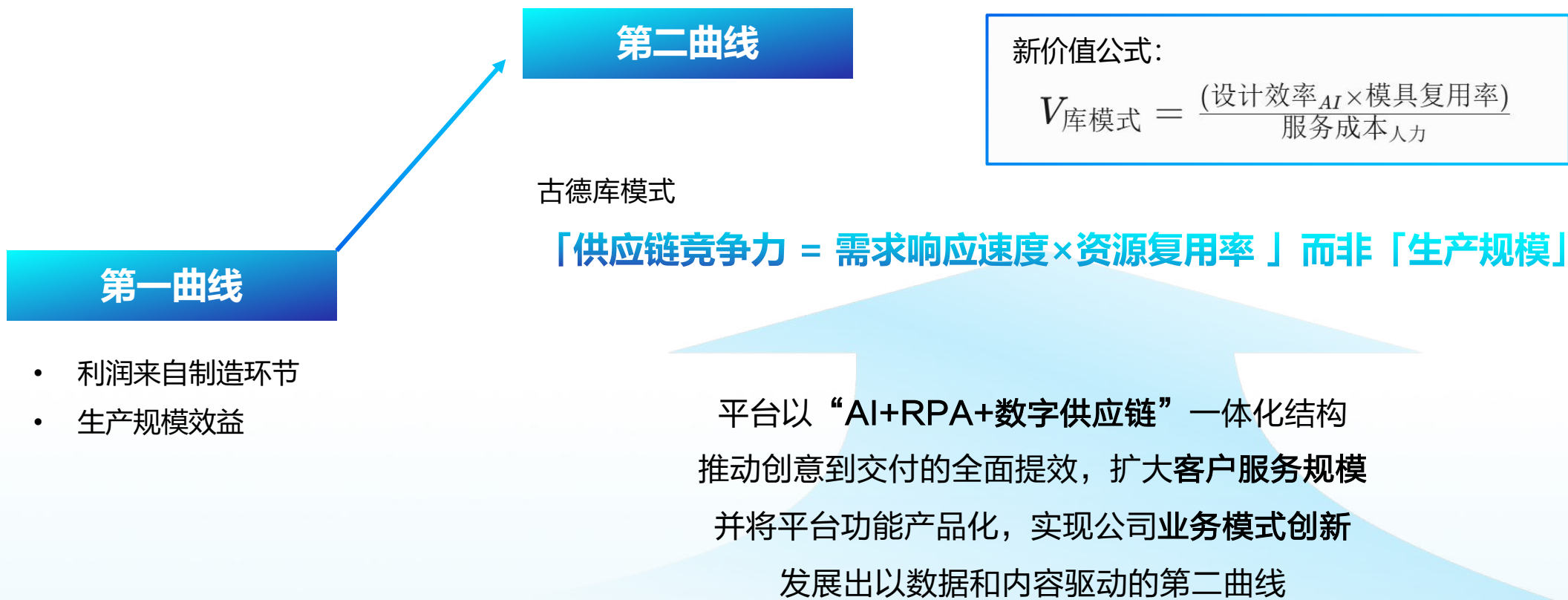


茶饮品牌市场负责人



运营数据及应用实例

营收能力：古德库不仅内部效率赋能，更为企业发展出第二增长曲线





运营数据及应用实例

古德库——用AI重塑创意与供应链，推动行业走向智能化未来



古德数字供应链能力

从“**单一服务商**”升级为“**战略智库**”，通过数据与AI提供深度赋能

从“**经验驱动**”转向“**数据驱动**”，实现资源高效复用与创新加速

从“**零和竞争**”转向“**生态共赢**”，推动标准化与协同创新

从“**被动响应**”转向“**主动协同**”，提升产业链响应速度与定制能力

从“**同质化内卷**”转向“**差异化竞争**”，促进行业整体技术升级