

《有驾智能评测》原创IP整合营销

- ◆ **品牌名称:** 百度有驾
- ◆ **所属行业:** 汽车领域
- ◆ **执行时间:** 2022.10-2023.09
- ◆ **参选类别:** 汽车及交通运输类



《有驾智能评测》是一档聚焦汽车智能化综合评测的节目，从2021年12月开始制作至今，已覆盖超过50款车型，全网粉丝量级近500万。《有驾智能评测》希望以汽车新能源为主耕领域，以汽车智能化为方向，着力打造能够满足汽车智能化爱好者的前沿评测内容，在汽车内容领域打造行业标杆。2022年，有驾聚焦日间、夜间、极端天气、汽车、行人、两轮车、横穿、追尾等多种场景和工况，尽可能将AEB能力测试到最全。2023年，节目拓宽维度，推出了更多辅助驾驶相关的内容，接下来将继续发展汽车智能化评测维度，引领行业前沿。

- 超1000次的AEB紧急制动测试
- 超过300次自动泊车测试
- 智能化测试时长超2400个小时

智能评测 TOP1

	理想 L9 78分	总榜 No.1	
	理想 L9 87分		小鹏 P5 82分
智能座舱 No.1		辅助驾驶 No.1	
	奔驰 EQS 88分		小鹏 P5 90分
夜间AEB No.1		智能泊车 No.1	

理想L9 瑕不掩瑜

以为是青铜，结果是王者！实测理想L9智能化——全网播放量：3201万

爱买的小赵

“ yysy up进步挺明显的，以前是在做一些比较基础的AEB，现在已经升级到这么多路况了，而且都是生活中会遇到的情况，你币有了”

干翻 华为+博世 vs 特斯拉?

华为车机难掩智能缺陷，问界M5差了一个时代——全网播放量：1793万

咔咔啃小辣椒

“ 正是因为有说真话的，有愿意从技术层面测试的存在，才能促使车企真正进步。而不是无脑舔。支持一下”

老车机 新发现 被误喷的 ZEEKR 001

AEB测试满分的极氪001，被误喷的有多深？——全网播放量：1888万

说实话的实在人

“ 必须给赞！三连！谢谢有驾秉承公正严谨专业精神的复测，这次给大家带来了好成绩，希望有驾多做此类测试以正视听，继续关注并支持”

OGC

原创公信力

聚焦新能源

持续领跑行业智能评测体系

夯实爆款栏目

建立长线内容感知周期
打造汽车智能化领域标杆

PGC

圈层渗透力

OP内容共建

O + P联动共建打穿汽车圈层

PGC运营激励

加强新能源及跨界作者运营力度

UGC

车友凝聚力

联动车企

联动车企策划车友活动激活私域

联动用户

车友真实种草传播提升内容口碑

TGC

行业影响力

引导行业方向

有驾数据能力接入贡献趋势分析

加强行业背书

加强乘联会/贸促会/中汽协关系维护

汽车智能化领域内容痛点

找准痛点，提供高质量内容

具有行业前瞻性

内容门槛高

车企：新能源、智能化方向是行业研发大趋势；
用户：新热车型十分关注，但参数太多复杂难懂。

有驾 原创

内容蓝海市场

内容质量低

内容市场现有内容水文充斥
缺乏专业、生动的视频评测内容。

亟需专业内容输出，建立桥梁

有驾-智能评测持续领跑行业智能化评测体系

有驾智能评测体系-智驾维度70/100

有驾

车辆感知能力	10	城市常规行驶能力	18	智能泊车	10
可有效识别各种车辆	2.5	无车道线行驶能力	1	车位多样性	2
可有效识别路障桩桶	0.5	普通车道及大曲率弯道保持能	3	停车准确度	2
可有效识别红绿灯	2	多车道变单车道	2	车位驶出能力	1
可有效识别行人	2	车辆并线测试	1	车位检测智能性	0.5
可有效识别车道线	1	跟停/起步表现	2	全景/倒车影像质量	0.5
可有效识别停止线	0.5	城市自适应巡航表现	2	车位检测能力	2
识别路标	1.5	城市加塞	2	泊车预警	0.5
V2X车路协同能力	额外加分	停车占道ACC测试	2	遥控/记忆代客泊车	1.5
硬件及高精地图导航	仅作为展示	车辆左转能力	额外加分	AVP自主泊车	额外加分
毫米波雷达		高速常规行驶能力	15	AEB	17
超声波雷达		前车压线行驶	1	静止追尾测试	5
摄像头		进出匝道体验(基于导航)	1	行进追尾测试	5
激光雷达		进出隧道识别情况	1	行人保护	5
红外摄像头		普通高速车道保持能力	2	桩桶封路测试	2
高精度地图		道路收窄(车道线识别与桩桶识别)	1		
		高速自动并线	1		
		车辆加塞测试	2		
		中高速自动/辅助驾驶跟车体验	3		
		接管频率	2		
		辅助驾驶体验感	1		

有驾 原创

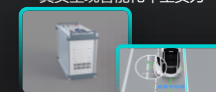


人 8位顶级车评人



货 工程级设备

工程级AI0一体机检测误差 < 1cm
真实呈现智能化车型实力



场 国家级测试场地

国家智能汽车与智慧交通
辅助驾驶 | AEB | 泊车项目



七大驶测试项目



首创夜场AEB 10余家车企合作

夜间AEB极限测试模拟用户真实场景



有驾-智能评测持续领跑行业智能化评测体系

2023, 与中公汽检-国家汽车质量检验检测中心达成战略合作

软件层面

共同升级AEB专项标准

《有驾主动紧急制动评测体系》升级版项目及评分标准

有驾联合【国家汽车质量检验检测中心(北京通州)】

项目1:对车静态追尾测试 (70km/h为满分加分项, 通过情况下的该项最终得分分为10.5分) 7.5分					项目3:儿童行人(5km/h) 鬼探头7.5分				
车速	是否预警	是否制动	是否避免碰撞/距离	总分值	车速	是否预警	是否制动	是否避免碰撞/距离	总分值
20km/h	是/否	是/否	是/否	0.5	20km/h	是/否	是/否	是/否	0.5
30km/h	是/否	是/否	是/否	1.5	30km/h	是/否	是/否	是/否	1.5
40km/h	是/否	是/否	是/否	3	40km/h	是/否	是/否	是/否	3
50km/h	是/否	是/否	是/否	5	50km/h	是/否	是/否	是/否	5
60km/h	是/否	是/否	是/否	7.5	60km/h	是/否	是/否	是/否	7.5
70km/h	是/否	是/否	是/否	10.5					

项目2:20km/h转弯对儿童行人横穿 (行人速度5km/h) 8分					项目4:对两轮车鬼探头(目标车速度20km/h) 7.5分				
工况	是否预警	是否制动	是否避免碰撞/距离	总分值	车速	是否预警	是否制动	是否避免碰撞/距离	总分值
右转弯对儿童行人	是/否	是/否	是/否	2	20km/h	是/否	是/否	是/否	0.5
右转弯对儿童行人	是/否	是/否	是/否	4	30km/h	是/否	是/否	是/否	1.5
左转弯对儿童行人	是/否	是/否	是/否	6	40km/h	是/否	是/否	是/否	3
左转弯对儿童行人	是/否	是/否	是/否	8	50km/h	是/否	是/否	是/否	5
					60km/h	是/否	是/否	是/否	7.5

硬件层面

投入更专业的设备进行测试

《有驾智能评测》测试项目

夜间路灯AEB测试



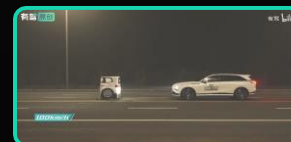
夜间全黑逆光AEB测试



雨雪雾极端天气AEB测试



夜间辅助驾驶测试



转弯面对行人



主/辅路汇车



儿童鬼探头



两轮车横穿





官方话题加热 紧贴热点节点 线下车友活动

线下

团圆季自驾故事

车友破冰活动

车友试驾共创内容

新车驾到爱车种草季

用车

续航-冬季众测

外观-家有俏车模

性能-改装大赛

保养-年度用车账单

定制

蔚小理雨夜AEB

百万级纯电谁安全

辅助驾驶该激进吗

国产智驾PK

犀利总结

精华提炼

氛围诙谐

持续答疑

官方省流

主动私信

日常催更

粘性提升



热榜强引流



智能座舱

沉浸式智能座舱体验
智能座舱实测大PK

**PGC共创+传播
新能源IP内容**

智能驾驶

L2驾驶员安全监测
蔚来NOP+领航辅助



三电技术

刀片电池、DMI技术
E3.0 | NT2.0 | 浩瀚等平台

**有驾共创
新能源IP内容**

油电对比

奔驰GLC&理想ONE, 哪个适合?
插混、增程、纯电, 哪个可靠?



电池安全

电动车水中托底挑战
领克双重智能电池管理系统

主动安全

连续AEB识别
夜间行人AEB测试



续航实测

严寒纯电续航实测
冬季里程实测数据


**全网总曝光量
430亿+**

OTA升级

抢先体验最新车机
智能化对比, 持续OTA升级



搜推生态全域引流 收割一手汽车潜在客户

 百度贴吧
兴趣社区场景

百度百科
知识科普场景 

 百度APP
搜+推资讯场景

百度地图
LBS触达场景 

搜

4.1亿+

覆盖全网汽车兴趣用户

6000万

日均汽车搜索量
流入有驾小程序

有驾 2.7亿 累计用户

搜+推生态
多场景布局
全链路打通

有驾小程序/APP/PC
有驾M站/有驾频道



有驾小程序



有驾APP

推

8000万

日均汽车分发量
挂载有驾小程序


1.5亿+

百度地图车主用户

 YY直播
直播社交场景

百度知道
问答互动场景 

有驾用户覆盖 全生命周期

 好看视频
优质视频场景

Car Life
智能车联网场景 

看

搜索触达
精准推送



选

车型库
品牌Live



买

汽车电商
购车节



用

用车宝典
Top 1卡



01 运营洞察

车型 热度

蔚来、理想、小鹏是国产智能汽车第一梯队
车型热度高，广受用户关注。

用户 需求

雨雪雾等极端环境条件下更易发生事故，
主动紧急刹车功能的重要性更加凸显。

市场 情况

全网没有针对雨夜环境的AEB测试，
更加缺少直观、生动的评测内容。

02 运营策略

全网 首测

全网首测雨夜环境AEB，
揭秘新势力翘楚在极端环境下的表现。

真实 模拟

封闭场地+专业环境模拟设备实测，
精准控制变量，模拟真实工况。

结果 精准

测试过程经多次验证 建立对比组，
偏负面单项成绩与厂商研发部门积极沟通。

运营效果 全网总阅读量 **5000万+** 总播放量**1200万**



TOP 1

登上微博视频号汽车榜单

202万

全网互动量

内容上线后半天阅读破百万，上线半周播放破百万、连续斩获微博汽车TOP1排行榜。同时得到微博CEO@来去之间（107万粉）、头部数码测评账号@大米评测（343万粉）、知名数码博主@数知实验室（164万粉）等全网粉丝累计超千万的头部博主转发及互动。



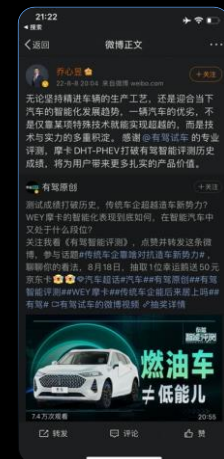
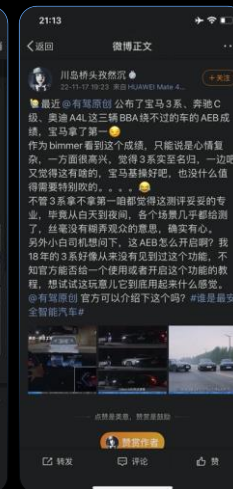
话题共建合作，媒体影响力提升

#传统车企反击战#

#谁是最安全的智能汽车#

- 整合资源
 - 挖掘消费点
 - PUGC种草
- 公信力建设 知名度提升 影响车企

有驾智评总播放量超 **1亿+**
 全网话题曝光超 **3亿+**



车企高管转赞

车企销售转赞

百万科技大V转发

附：行业首创大事记盘点

- 1、2022年2月，建立全网首个工程级智能评测体系
- 2、2022年10月，全网首测夜晚主动安全（AEB）
- 3、2023年5月，独家首测雨天主动安全（AEB）
- 4、2023年6月，首推雨夜环境测试标准，首测雨夜AEB
- 5、2023年下旬，雪雾测试即将上线，敬请期待

《有驾智能评测》视频直达：

<https://space.bilibili.com/698438731>

https://www.douyin.com/user/self?modal_id=7141308824195042597&showTab=post